



Marie-Pierre Medouga

Fondatrice Stratégie & Social Media Manager

1

- ❖ **Chroniqueuse**
- ❖ **Fondatrice de l'Agence MP & C (en février 1992).**
- ❖ **Consultante et Communication & Relations avec les publics, Social Media Manager.**
- ❖ **Spécialiste en communication globale, stratégie d'influence, de crise, relations médias, évènementiels, RH associés à ces métiers.**
- ❖ **Tuteur & animatrice depuis 1995**
- ❖ **Intervenante et coordinatrice pédagogique dans les établissements d'enseignement supérieur de 2004 à 2013 : communication, Relations Publics & relations Médias**
- ❖ **Créatrice de l'Institut du PsychoPortrait Symbolique en juillet 2013**
- ❖ **Gère une communauté de followers sur Facebook & Twitter (+ 15000 personnes en propre, 10 000 avec ses clients).**
- ❖ **Secrétaire Générale puis Vice-présidente du Synap de 2003 à 2017.**



L'Agence



- ❖ Fondée en février 1992
- ❖ 15 ans d'expérience dans le secteur non marchand & 10 ans dans le secteur des BTP, Architecture, Logistique, Agroalimentaire et Loisirs.
- ❖ Sous-traitance d'agence de communication : Responsable du Pôle Presse de l'agence Econovia de 2010 à 2013, agence Soleiado,
- ❖ Quelques références :
 - ❖ Fédération Française des Banques Alimentaires, Convergences, La Semaine de Solidarité Internationale, le Mois de l'ESS, la Confédération Française des Travailleurs Chrétiens (CFTC), le CNCRESS, le Don en Confiance, Solidarités Nouvelles face au chômage, L'Institut Télémaque, les Rivières Sauvages, le PTCE les Mureaux, le Comité d'entreprise de Pfizer, Bruno Valode, Projective architecture, Tertiam, Lutetia, Le Lagon de la Prée, Le centre d'apprentissage CIA-Gafit, Service presse de M. Ali Benflis en France, Tracy Charles Conciergerie, Alliance Ville Emploi, ...
- ❖ L'agence se soumet à la déontologie des textes et codes en vigueur & est membre du SYNAP : www.synap.org



Les prestations

- ❖ Animations d'ateliers, formations, conférences
- ❖ Cadeaux d'affaires et objets dédiés pour la communication
- ❖ Communication visuelle
- ❖ Événementiels
- ❖ Relations avec les médias
- ❖ RH des métiers de la communication
- ❖ Social média et Community management
- ❖ Stratégie éditoriale & édition
- ❖ Stratégies d'influence
- ❖ Communication de crise dans le secteur des ONG
- ❖ Communication politique





Votre équipe



- ❖ Des professionnels expérimentés (plus de 10 ans).
- ❖ Une entente basée sur notre complémentarité.
- ❖ La connaissance et la maîtrise des enjeux sociétaux & sociaux.
- ❖ L'expertise d'une agence, la souplesse de freelancers, la compétitivité et la réactivité en plus.
- ❖ Un seul interlocuteur : L'Agence MP & C, marque sous l'égide de Coopaname, qui facture l'ensemble des prestations.



Emmanuelle Amelin

Tourisme, gastronomie & immobilier

- ❖ Co-fondatrice du Ré Working Business Club.
- ❖ Responsable communication & marketing spécialisée dans le tourisme, la gastronomie, l'environnement de travail, les RH.
- ❖ Infographiste et illustratrice, Conceptrice-rédactrice
- ❖ Webdesigner.
- ❖ Spécialiste de la conception et la réalisation d'évènements «clés en mains ».
- ❖ Formatrice/Animatrice au sein de l'Institut du Psychoportrait Symbolique (IPS)





Martine Cartier

environnement & industries

6



- ❖ 5 ans de collaboration avec Martine Cartier et notamment sur les thématiques de l'environnement, du chômage, de la solidarité.
- ❖ Formatrice
- ❖ Conseil en stratégies de communication - online et off line
- ❖ Grande spécialiste de l'environnement et du développement.
- ❖ C'est aussi une force de proposition pour informer, convaincre les médias, développer la e-réputation, dans le secteur de l'environnement, celui de la franchise et des associations.
- ❖ Voir ses références [ici](#)
- ❖ Ses collaborations : [lire ici](#)



Claire Délestrade

Associations & communication publique

- ❖ **Experte es associations dans le secteur de la communication associative. (20 ans d'expérience).**
- ❖ **Titulaire d'un Master au Celsa & journaliste pigiste – correspondant local**
- ❖ **Spécialiste des infographies (Presse spécialisée et professionnelle territoriale).**
- ❖ **Elle assure des fonctions de communicante en pilotant des stratégies municipales en autres.**
- ❖ **Social Media Manager et influenceur, elle édite une veille et des informations ciblées via @ComSolidarité.**





Delphine Grenon

Entrepreneuriat social & fundraising

8



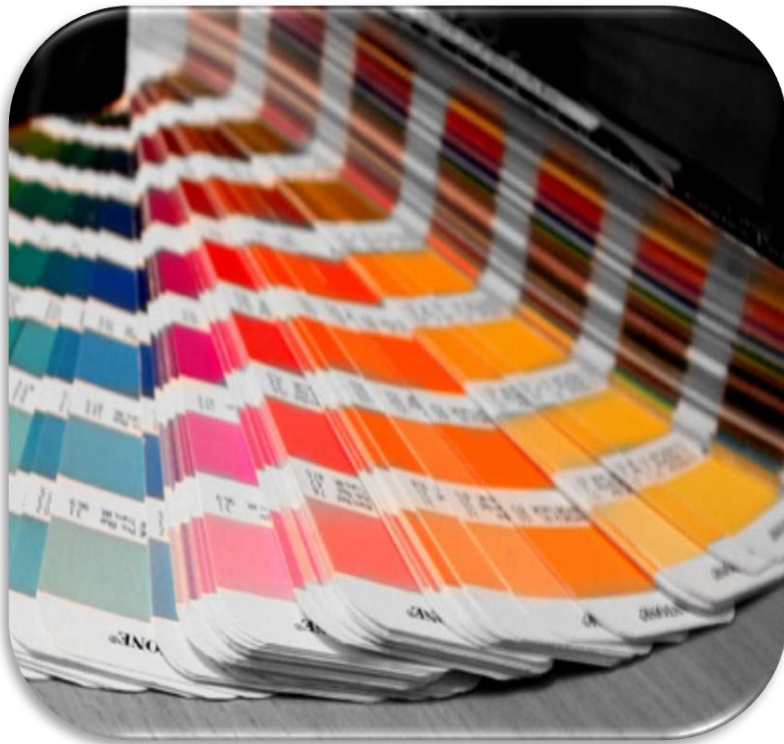
- ❖ **Consultante en développement et communication, fondatrice de Chivapiano**
- ❖ **Diplômée de la Chaire d'Entrepreneuriat Social de l'ESSEC (Certificat Français du Fundraising 2012).**
- ❖ **Master en communication-marketing des organisations & management culturel.**
- ❖ **Intervention sur des campagnes majeures (ICM-Institut du Cerveau et de la Moelle épinière, Grenoble, Ecole de Management, événements culturels).**
- ❖ **Membre de l'Association Française de Fundraising (AFF)**
- ❖ **Ambassadrice de la revue *Femmes ici et ailleurs*.**
- ❖ **Administratrice de l'association PARRS (Photos Actions Reportages Responsables et Solidaires).**



Michel Rebière

Communication visuelle & cadeaux
d'affaires, tous secteurs

9



- ❖ Diplômé de l'école d'Art de Cergy.
- ❖ Directeur artistique de STUDIO CUBE et COMMUNICATION.
- ❖ Directeur technique au sein DEPIESSE, une imprimerie spécialisée du secteur juridique.
- ❖ Spécialiste d'objets publicitaires & de cadeaux d'affaires au sein de GHK Conseil.
- ❖ Depuis plus de 35 ans, Michel Rebière maîtrise toute la chaîne graphique.

Contacts



Communication de crise, Communication, Conseil, Coordination générale, Relations Médias & Social Média Manager, Stratégie, Influence.

Marie-Pierre Medouga - Directrice de clientèle

Mail : agencerp@orange.fr

Mobile : 06 22 78 71 38

Mail générique : agencerp@orange.fr

site web : www.mp-c.eu

Coopératrice salariée & associée de Coopaname

